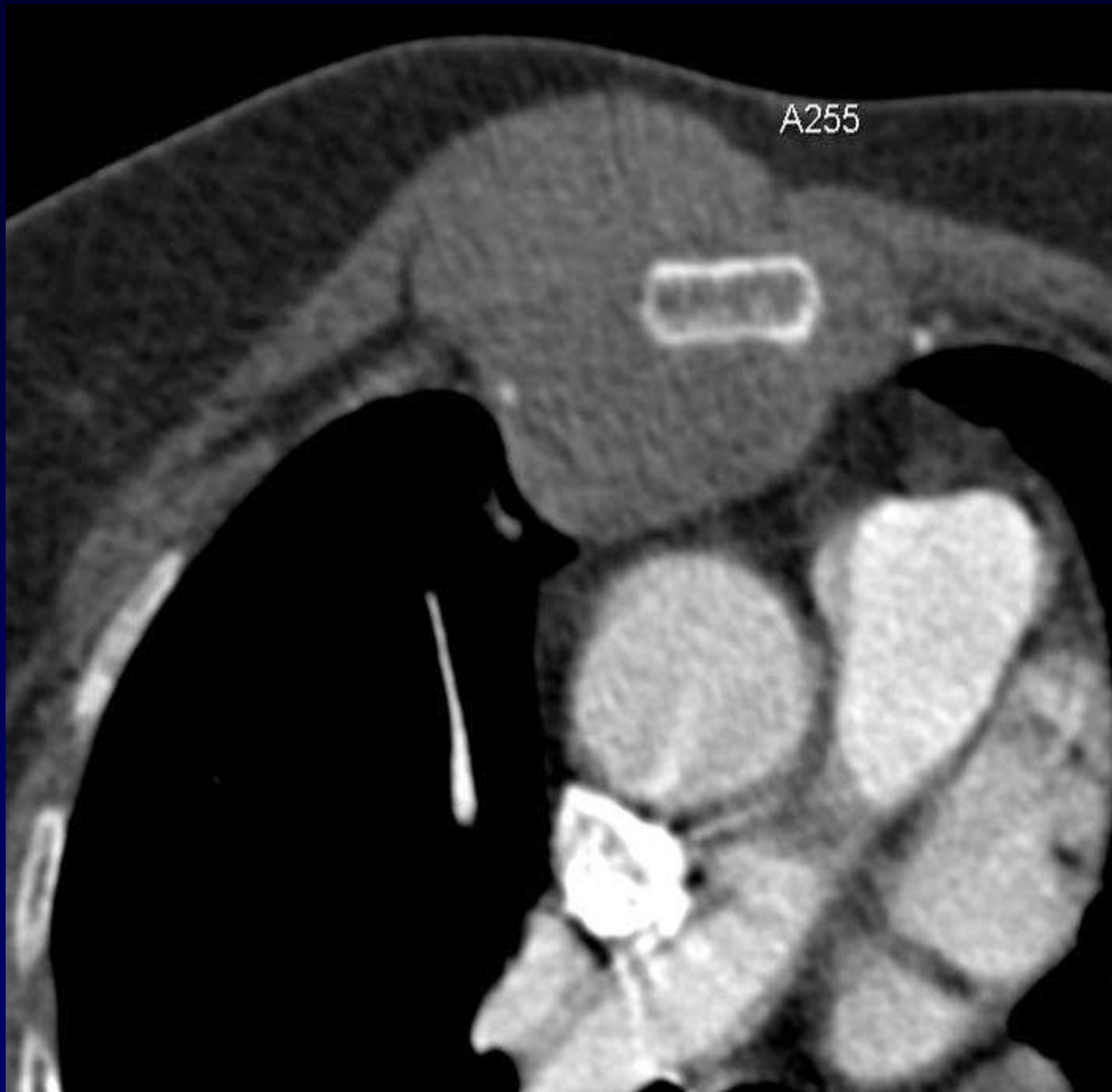


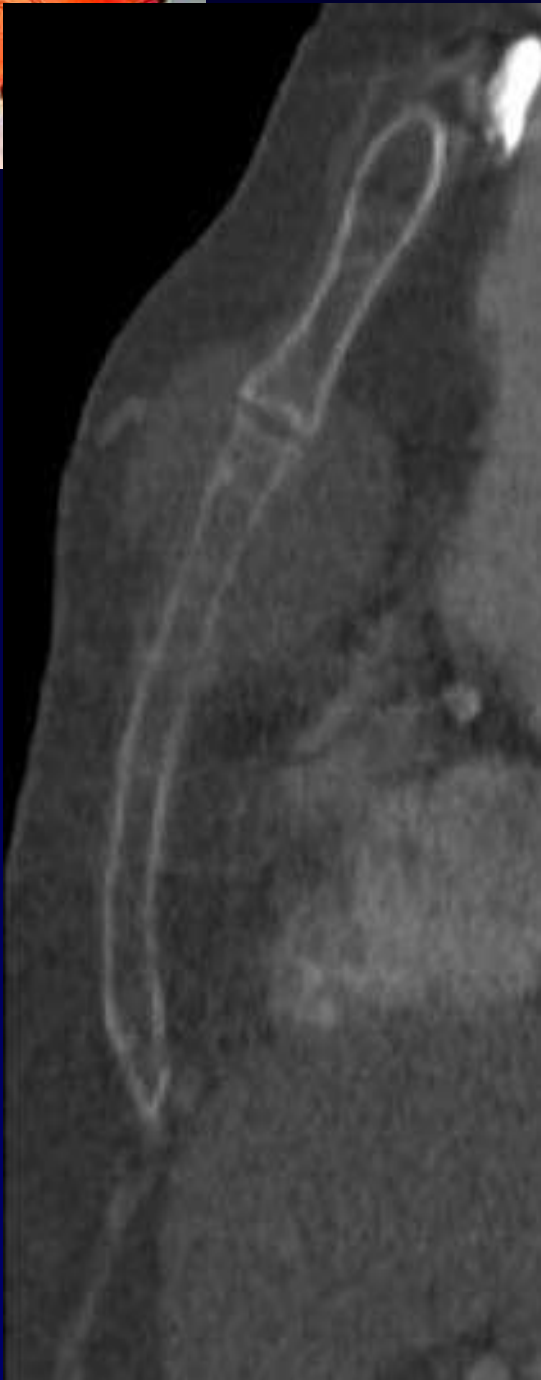


Dossier 3

B GHAYE

- **Homme de 45 ans**
- **Consulte pour masse ORL**
- **Masse sternale**







Diagnostic ?

Paroi – Médiastin – Tumoral malin



Diagnostic : Lymphome



Discussion

- Maladie de Hodgkin or LMNH
- 10% des lymphomes thoraciques
- Associé ou non à une atteinte médiastinale
- Mauvais pronostic
- Hypodensité des parties molles
- Contours bien définis.
- Entoure les os et les cartilages, sans les envahir
- Rehaussement variable